

QUE FAIRE
APRÈS
DES ÉTUDES DE

Sciences de l'éducation





Le document présente les principaux débouchés ouverts aux étudiants en sciences de l'éducation, en termes de secteurs d'économiques et de métiers. Nous les avons illustrés par des exemples de parcours professionnels d'anciens diplômés de Nantes université notamment, aujourd'hui insérés sur le marché du travail. Nous avons également signalé des possibilités de poursuites d'études, à Nantes ou ailleurs.

Les sciences de l'éducation s'intéressent à toutes les étapes de l'acquisition des savoirs et savoir-faire, de l'enfance à l'âge adulte, et prennent en compte l'éducation formelle et informelle (hors cadre scolaire). Les domaines d'investigation vont de l'école au sens large (primaire et secondaire), à l'enseignement supérieur, la formation des adultes, jusqu'à l'insertion sociale et professionnelle.



Note méthodologique

La collection « **Que faire après des études de ...** » propose des pistes de réflexion et d'exploration des champs professionnels ouverts aux diplômés de Nantes Université.

Elle s'appuie principalement sur les données objectives collectées lors des enquêtes d'insertion professionnelle des diplômés de Master et de Licence Professionnelle de Nantes Université, réalisées chaque année par le SUIO.

Cette collection s'adresse surtout à des étudiants de Licence à Nantes Université, en réflexion sur la construction de leur parcours d'études, elle vise à rassurer sur la variété des débouchés de leur filière, à ouvrir des perspectives, à éveiller la curiosité.

Les métiers cités dans les enquêtes sont regroupés par grands domaines, qui constituent les têtes de chapitre des « Que faire après des études de ... ».

- **Les exemples de métiers** sont choisis en priorité par le nombre de citations dans les enquêtes d'insertion. Si l'enquête présente peu de métiers, la liste est enrichie par des métiers du secteur cités par des sources fiables (Onisep, APEC ou sources professionnelles telles que syndicats, organisations professionnelles...).

- **Les exemples de formations** sont choisis en donnant la priorité aux formations de Nantes université, aux niveaux bac+3, bac+5 et bac+8, dans le secteur d'activités étudié. D'autres formations peuvent être signalées : celles qui sont proches géographiquement (Grand Ouest), celles qui sont proches du point de vue des débouchés.

- **Les parcours choisis** sont le plus souvent emblématiques c'est-à-dire montrant une adéquation directe entre une formation et un métier, et qui représente le secteur (ex : justice : juge, avocat...). Parfois, au contraire, certains parcours présentés permettront de découvrir des métiers moins connus par les étudiants, moins classiques : ils pourront rendre visibles des liens moins immédiats entre une formation et des débouchés possibles.

- **La rubrique « En savoir plus »** : elle présente des sources académiques (ONISEP), généralistes ou institutionnelles (CIDJ, APEC, Pôle emploi), ou des sources spécifiques émanant du secteur lui-même (syndicats professionnels, observatoires des métiers d'un OPCA...), incontournables sur le secteur ou les métiers abordés. Elles sont validées et aident à se repérer dans le foisonnement du web.

SOMMAIRE

- 1.** Encadrement éducatif,
recherche **p 4**
- 2.** Formation professionnelle,
formation continue **p 10**
- 3.** Éducation et travail social **p 16**



ENCADREMENT ÉDUCATIF RECHERCHE

Certains métiers participent au fonctionnement du système éducatif ou de la vie scolaire sans pour autant que leur mission principale soit d'enseigner. Il y a ceux qui conduisent la politique pédagogique de l'établissement en concertation avec l'ensemble de l'équipe enseignante. Il y a aussi ceux qui coordonnent des dispositifs, comme la lutte contre le décrochage scolaire. D'autres contrôlent la mise en œuvre de la politique éducative conduite par l'Etat au sein des établissements. Ils peuvent être directeurs d'établissement, proviseurs, conseillers principaux d'éducation, inspecteurs de l'Education Nationale ou d'académie, enseignants spécialisés. Il est souvent nécessaire d'avoir réussi un concours de la fonction publique d'État pour pouvoir accéder à ces postes.

La recherche en sciences de l'éducation, en lien avec d'autres sciences humaines et sociales, nourrit les réflexions sur les politiques éducatives et permet d'adapter les méthodes pédagogiques aux évolutions de la société et aux publics spécifiques.

Quelques métiers

- Coordinateur réussite éducative
- Enseignant coordinateur d'un dispositif ULIS
- Coordonnateur lycée de la nouvelle chance
- Référent enseignants et responsable pédagogique
- Assistant d'éducation
- Rééducateur en RASED
- Coordinateur académique de la Lutte contre le Décrochage Scolaire (MLDS)
- Chercheur en sciences de l'éducation
- Coordinateur pédagogique

ASTUCE! Les fiches métiers et les offres d'emploi sont des infos complémentaires !

Les offres d'emploi vous permettent d'appréhender la réalité du marché de l'emploi et de mieux comprendre les attentes des recruteurs, pour en savoir + page 24

Anciens étudiants

Chaque année, Nantes Université réalise des enquêtes sur le devenir professionnel de ses étudiants, 30 mois après l'obtention de leur diplôme. Ces enquêtes permettent de trouver des informations sur la durée de recherche d'emploi, les métiers exercés ou le poste occupé. <https://tinyurl.com/ipunivnantes>

MAELLE /

Master politiques d'éducation et de la formation

Enseignante coordinatrice décrochage scolaire,

Au sein de l'établissement, elle repère, accueille et établit des relations avec les jeunes décrocheurs et leurs familles. Elle conduit les entretiens de situation et de suivi pour proposer une réponse pédagogique adaptée aux besoins du jeune et élabore un projet individualisé d'orientation et/ou professionnel, en visant la sécurisation de son parcours (accès à la formation, la qualification ou l'insertion). Elle conseille et accompagne les équipes éducatives dans la conception et le suivi des actions.

LÉO /

Master didactique professionnelle

Conseiller principal d'éducation

Il veille à l'organisation et au bon déroulement de la vie collective. Il gère les absences des élèves, surveille les entrées et sorties, fait respecter le règlement intérieur et les consignes de sécurité. C'est à lui que les élèves s'adressent en cas de problème. Il travaille avec les enseignants, le chef d'établissement, le/la psychologue de l'Education Nationale et l'assistante sociale. Il est le lien entre les élèves, leur famille et l'administration, il privilégie le dialogue afin d'améliorer la vie au sein de l'établissement.

EMMA /

Master didactique professionnelle

Coordinatrice scientifique d'une association de recherche en éducation

Elle favorise la circulation et la mutualisation de l'information sur la recherche en éducation, en direction des membres de l'association, qui sont chercheurs, et de ses partenaires. Elle organise régulièrement des colloques thématiques et des réunions pour les adhérents en vue de promouvoir les recherches en cours. Elle met à jour, anime le site de l'association et signale les nouvelles publications et manifestations scientifiques (débat, journées d'études, séminaires).

VALENTIN /

Master politiques d'éducation et de la formation

Inspecteur de l'éducation nationale

Après plus de 5 ans d'exercice du métier d'enseignant et réussite à un concours, Valentin est Inspecteur de l'éducation nationale. Il veille à la mise en œuvre de la politique éducative dans les classes, les écoles et les établissements scolaires et évalue le travail des personnels enseignants, auxquels il apporte des conseils pédagogiques. Il s'assure du respect des objectifs et des programmes nationaux de formation.

Quelques employeurs

État

- Ministère de l'Education Nationale
- Ministère de l'Enseignement Supérieur
- Ministère de l'Agriculture
- Écoles
- Laboratoires de recherche
- Institut des sciences humaines et sociales de l'Enseignement Supérieur

Associations de recherche en sciences de l'éducation

- Association des chercheurs en sciences de l'éducation
- Association européenne de l'éducation

BAC+3

Quelques formations

Licence

- Sciences de l'éducation : métiers de l'enseignement et de l'accompagnement scolaire
Nantes Université

Quelques formations

Masters

- MEEF encadrement éducatif
Nantes Université
- MEEF pratique et ingénierie de la formation : enseignement, expertise, apprentissage
Nantes Université
- Sciences de l'éducation didactique professionnelle
Nantes Université
- Sciences de l'éducation politique d'éducation et de formation
Nantes Université
- Ingénierie de la formation professionnelle : apprentissages, travail et compétences
Université de Grenoble

BAC+5

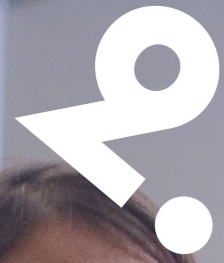
EN SAVOIR PLUS

Les personnels d'inspection - Ministère de l'Education Nationale et de la Jeunesse
<https://tinyurl.com/ybf463ur>

Les métiers de l'Enseignement supérieur, de la Recherche et de l'Innovation
<https://tinyurl.com/y9ap2v3g>

Etre personnel de direction - Ministère de l'Education Nationale et de la Jeunesse
<https://tinyurl.com/y7f8lof6>

Encadrement éducatif, recherche - SUIO
www.univ-nantes.fr/e-doc



**FORMATION
PROFESSIONNELLE
FORMATION
CONTINUE**



Ce domaine couvre la formation, notamment professionnelle, des adultes ou des jeunes, de sa conception, son évaluation à sa mise en pratique. La construction de cette offre de formations s'appuie sur les besoins en compétences des secteurs professionnels : industrie, services, agriculture, informatique, éducation, et répond aux besoins du marché de l'emploi. Sont concernés par ces dispositifs des salariés ou des demandeurs d'emploi, des jeunes sans qualification, des adultes en reconversion ou qui souhaitent développer ou acquérir de nouvelles compétences.

De multiples acteurs interviennent dans le pilotage de la formation : acteurs institutionnels (ministères de l'Education Nationale, de l'Enseignement supérieur, du Travail, conseils régionaux, branches professionnelles) organismes de formation d'État, centres de formation privés, chambres consulaires (chambres des métiers, chambres de commerce, chambres d'agriculture), grandes entreprises, associations...

Quelques métiers

- Conseiller en formation continue
- Correcteur, concepteur de sujets de concours pour les soignants
- Assistant de formation
- Concepteur E-learning
- Conseiller en évolution professionnelle
- Chargé de formation initiale et continue en entreprise
- Moniteur de formations alternées
- Consultant santé au travail

ASTUCE!

Les fiches métiers et les offres d'emploi sont des infos complémentaires !

Les offres d'emploi vous permettent d'appréhender la réalité du marché de l'emploi et de mieux comprendre les attentes des recruteurs, pour en savoir + page 24

Anciens étudiants

Chaque année, Nantes Université réalise des enquêtes sur le devenir professionnel de ses étudiants, 30 mois après l'obtention de leur diplôme. Ces enquêtes permettent de trouver des informations sur la durée de recherche d'emploi, les métiers exercés ou le poste occupé. <https://tinyurl.com/ipunivnantes>

SIMON /

Master didactique professionnelle

Responsable d'un centre de formation

Pour le compte d'un organisme dédié à la formation continue des experts comptables et des commissaires aux comptes, il coordonne et supervise les activités pédagogiques, administratives, financières, ainsi que celles qui sont liées à la communication. Il prend en charge la création de l'offre globale de formation, l'ingénierie de la formation, le recrutement et le suivi des formateurs, la représentation du centre et contribue activement à son développement.

YASMINE /

Master politiques d'éducation et de la formation

Chargée de développement en formation continue universitaire

Elle conçoit, propose et réalise des actions de formation continue adaptées aux publics accueillis par l'établissement (demandeurs d'emplois, salariés en reconversion, entreprises). Elle participe à la commercialisation de l'offre de formation développée par l'Université et à sa mise en œuvre. Elle assure également un rôle de conseil et d'accompagnement des stagiaires en formation continue, suit leurs parcours et les aide dans leurs recherches de financements.

KYLIAN /

Master didactique professionnelle

Ingénieur conseil formation

Au sein de la direction technique d'une grande entreprise, il gère les besoins en formation des équipes opérationnelles dans les domaines du génie climatique et électrique. Il définit des objectifs pédagogiques et crée ou fait évoluer des modules de formation existants et construit les supports. Il assure aussi le suivi des stagiaires et procède à leur évaluation.

ALICIA /

Master didactique professionnelle

Responsable de formation continue

Au sein du secrétariat général du ministère de la justice, elle participe à la conception des plans de formation des cadres de l'administration. Elle recense et évalue leurs besoins, conçoit et met en œuvre les actions de formation. Elle propose des parcours de formation aux agents et les accompagne. Elle participe aussi à l'élaboration et à la mise en place de l'outil e-learning du ministère (campus numérique).

Quelques employeurs

Ministère de l'Education Nationale, de l'Enseignement Supérieur, de l'Agriculture

- CNAM
- GRETA
- Etablissements d'enseignement

Centres de formation d'apprentis

- CFA en 44
- BTP CFA Pays de la Loire
- CIFAM

Centres de formation professionnelle

- AFPA
- AFPI

- UPCA formation
- Centre de formation professionnelle et promotion agricole (CFPPA)
- OPCO (opérateurs de compétences)
- Transitions pro - Pays de la Loire

Grandes entreprises

- Orange business services
- Nestlé
- Engie

Quelques formations

Titre professionnel

- Formateur professionnel d'adultes
AFPA

Licences professionnelles

- Formation des formateurs
Université Paris-Nanterre
- Gestion et accompagnement de projets pédagogiques
Université de Tours

DU

- Formateur d'adultes
Université Paris 8

BAC+2/+3

Quelques formations

Masters

- Sciences de l'éducation didactique professionnelle
Nantes Université
- Sciences de l'éducation politique d'éducation et de formation
Nantes Université
- MEEF formation de formateurs
Université Paris Descartes
- MEEF concepteur de ressources numériques pédagogiques
Université Toulouse 2
- Sciences de l'éducation et de la formation: formation d'adultes et pédagogies innovantes
Université de Bretagne Occidentale

BAC+5

EN SAVOIR PLUS

Liste nationale et présentation des OPCO - Centre info
<https://tinyurl.com/y76uwpvt>

France compétences - Autorité nationale de financement et de régulation de la formation professionnelle et de l'apprentissage
<https://tinyurl.com/ybhfhuf>

La formation tout au long de la vie - Ministère de l'Education Nationale et de la Jeunesse
<https://tinyurl.com/yargvbs5>

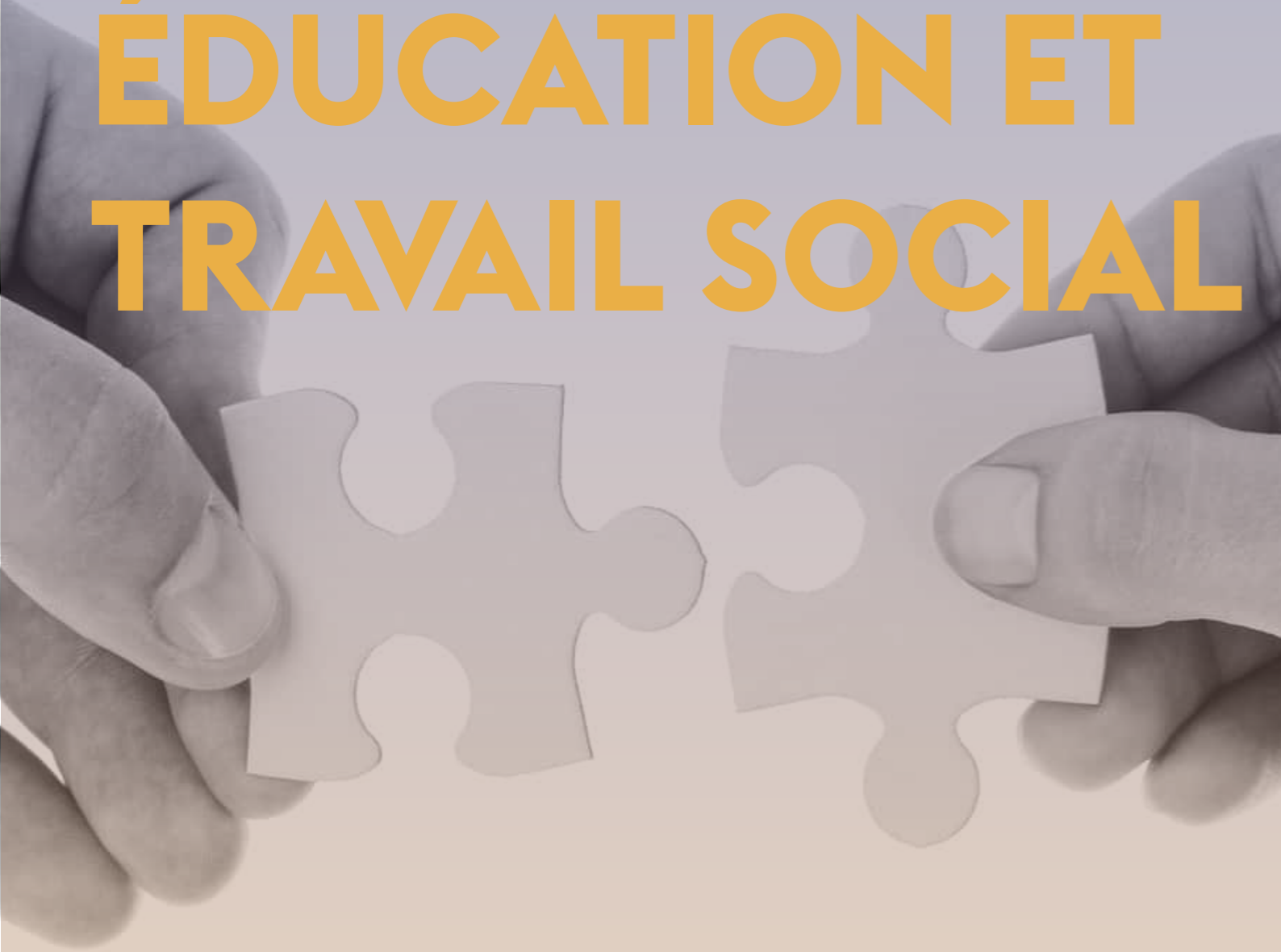
Les métiers du GRETA - GRETA
<https://tinyurl.com/y88clm6j>

La formation continue - Ministère de l'Enseignement Supérieur, de la Recherche et de l'Innovation
<https://tinyurl.com/ybj7b943>

Formation professionnelle, formation continue - SUIO
www.univ-nantes.fr/e-doc



ÉDUCATION ET TRAVAIL SOCIAL



Ces professionnels visent à mettre en place ou à appliquer des programmes d'éducation ou de formation pour des publics éloignés de l'emploi (demandeurs d'emploi de longue durée, jeunes sans qualification, personnes en situation de handicap) ou en situation de fragilité sociale (détenus, migrants...). Il s'agit d'identifier les besoins en formation de ces publics et de construire avec eux un projet de formation pour réussir leur insertion sociale et professionnelle.

Parallèlement ou en lien avec les programmes éducatifs émanant des institutions (ministères de l'Éducation Nationale, de la Justice, collectivités locales), l'éducation populaire, issue du monde associatif et militante, veut contribuer à la construction d'un individu qui soit aussi acteur de la société et de son propre parcours. L'éducation populaire agit sur le terrain et soutient des initiatives émanant de la population elle-même comme, par exemple, les pratiques culturelles amateurs dans les quartiers, l'éducation aux médias ou la participation des jeunes à la vie de la cité.

Quelques métiers

- Educateur spécialisé
- Animateur de rue
- Educateur protection judiciaire de la jeunesse
- Animateur sportif
- Chargé de mission jeunesse
- Responsable d'un centre socio-culturel
- Médiateur associatif
- Coordinateur de projet socio-éducatif
- Conseiller en insertion professionnelle
- Médiateur culturel

ASTUCE!

Les fiches métiers et les offres d'emploi sont des infos complémentaires !

Les offres d'emploi vous permettent d'appréhender la réalité du marché de l'emploi et de mieux comprendre les attentes des recruteurs, pour en savoir + page 24

Anciens étudiants

Chaque année, Nantes Université réalise des enquêtes sur le devenir professionnel de ses étudiants, 30 mois après l'obtention de leur diplôme. Ces enquêtes permettent de trouver des informations sur la durée de recherche d'emploi, les métiers exercés ou le poste occupé. <https://tinyurl.com/ipunivnantes>

ANTOINE /

Master politiques d'éducation et de la formation

Conseiller d'éducation populaire et de jeunesse à la direction départementale de la cohésion sociale et de la protection des populations

Au sein du service jeunesse sports et vie associative de la DDCSPP, il favorise l'autonomie des jeunes en soutenant les actions de volontariat des jeunes, les missions de Service civique par exemple, en favorisant l'accès aux loisirs éducatifs de qualité et en accompagnant les projets de mobilité européenne et internationale. Il accompagne également les associations jeunesse ou sportive dans leurs projets et participe à la formation des salariés de l'association.

MARC /

Master didactique professionnelle

Cadre formateur à l'institut régional du travail social

Rattaché au responsable des formations, il conçoit et organise des formations pour des professionnels et futurs professionnels de l'action sociale, comme les éducateurs spécialisés ou les assistants de service social. Il dispense des formations, prépare, participe aux épreuves de certification et organise une veille sur les évolutions du secteur social.

LEÏLA /

Master didactique professionnelle

Cheffe de service action sociale et handicap en établissement médico-social

Placée sous l'autorité du directeur, elle organise, pilote et contrôle les actions d'une équipe pluridisciplinaire : elle veille au développement des compétences des professionnels de l'équipe et peut proposer l'organisation de formations individuelles ou collectives. Elle élabore et suit les projets individuels d'accompagnement des usagers. De façon générale, elle participe à l'amélioration continue de la qualité du service.

ADÈLE /

Master politiques d'éducation et de la formation

Intervenante socio-éducative en "habitat jeunes"

Elle soutient les jeunes dans leurs démarches sociales : administratives, juridiques, sanitaires. Elle assure également un accompagnement socio-professionnel de ces jeunes et plus particulièrement des mineurs non accompagnés : appui dans l'élaboration du projet professionnel et dans la recherche d'emploi. Elle organise aussi les séjours des résidents : conditions d'admission, gestion de l'accueil et situations d'occupation des lieux.

Quelques employeurs

Etat

- Ministère de la Justice
- Ministère de l'Enseignement Supérieur
- Ministère de l'Education Nationale
- Pôle emploi
- Missions locales
- Entreprises d'insertion
- Chantiers et ateliers d'insertion
- Etablissements ou service d'aide par le travail

Collectivités territoriales

- Nantes métropole
- Conseil départemental de Loire-Atlantique

- Conseil régional des Pays de la Loire

Associations, éducation populaire

- CEMEA Pays de la Loire
- Comité régional des associations de jeunesse et d'éducation populaire
- ADELIS
- Solidarité Internationale et éducation nouvelle

Quelques formations

BUT

- Carrières sociales option éducation spécialisée
Université Paris Nanterre

Licence

- Sciences de l'éducation métiers de la formation et de l'encadrement socioéducatif
Nantes Université

Licences professionnelles

- Insertion et réinsertion sociale et professionnelle : médiateur socio-économique
Université Clermont Auvergne
- Métiers de l'éducation, de l'enseignement et de l'animation
Université de Pau
- Gestion et accompagnement de projets pédagogiques : prévention et éducation à la santé
Université Clermont Auvergne

BAC+2/+3

Quelques formations

Masters

- Intervention et développement social : conseil en développement d'interventions sociale et médico-sociale
Nantes Université
- Psychologie de l'enfant et de l'adolescent : développement interactions, dysfonctionnements
Nantes Université
- Sciences de l'éducation didactique professionnelle
Nantes Université
- Sciences de l'éducation politique d'éducation et de formation
Nantes Université

BAC+5

EN SAVOIR PLUS

Les métiers de cadres éducatifs - Ministère de la Justice

<https://tinyurl.com/yd6fs95k>

Répertoire des métiers de la santé : social, éducatif, psychologie et culturel - Fonction publique hospitalière

<https://tinyurl.com/2scu8bua>

Annuaire des associations - Nantes métropole

<https://tinyurl.com/yb9r9agu>

Annuaire régional du secteur social et médico-social - CREA Nantes

<https://tinyurl.com/y9vam77a>

Annuaire des associations d'éducation populaire - CNAJEP

<https://tinyurl.com/y7r9a4w7>

Annuaire des entreprises d'insertion - Fédération des entreprises d'insertion Pays de la Loire

<https://tinyurl.com/yd6opjtc>

Education et travail social - SUIO

www.univ-nantes.fr/e-doc

DES RESSOURCES INSOUÇONNÉES

les offres d'emploi

Compléter vos connaissances issues des **fiches métiers** avec des **offres**

Vérifier l'adéquation entre les offres et vos aspirations, vos compétences...

Lire attentivement l'annonce et repérer les **mots-clés**

Approfondir sa connaissance de l'entreprise

Explorer les offres d'emploi pour appréhender le marché de l'emploi et mieux comprendre les attentes des recruteurs.

Vérifier l'adéquation entre les offres et vos aspirations, vos compétences...

Regardez le secteur d'activité ; les missions ; les compétences requises et les post-candidature possibles, quel qu'ait été le mode de recrutement envisagé, soit par candidature spontanée, soit par recrutement ciblé.

Le métier peut exiger un investissement en formation spécifique ; la taille de l'entreprise ; un statut, une condition d'emploi ; la région ; la nature ; la localisation.

Une candidature spontanée l'intéresse et peut surprendre.

À son encontre, il a lu de votre lecture de l'offre, quelques heures ou a qui vous contactez elle, avec qui vous pourriez être en contact. Faites généralement votre lettre et votre CV.



Approfondir sa connaissance de l'entreprise

Avec plaisir que l'offre de travail ? Et que l'on ait l'information sur la situation. Pour le conseil, vous êtes intéressés, vous pouvez contacter les professionnels comme les membres du réseau, vous pouvez trouver les données relatives au secteur de l'entreprise.

Où trouver des offres ?



Consultez régulièrement les sites suivants pour connaître les offres d'emploi : le conseil de votre entreprise, votre université, votre université.

☎ 01 47 88 40 00 (accueil d'urgence) ou 01 47 88 40 01 (accueil de jour)

☎ Espace personnel : 01 47 88 40 02

☎ + de 3000 offres d'emploi

☎ + de 3000 offres de stage

☎ 1000 offres de stage

☎ 1000 offres de stage

Service Universitaire d'Insertion et d'Orientation
Tél. 02 40 37 10 00
suio@univ-nantes.fr
110, bd Michelet — 44322 Nantes Cedex 3

univ-nantes.fr/ressources-orientation