

31
métiers

STRATÉGIE
& MANAGEMENT

ETUDES MARKETING
& OPINION

TOUT SUR LES MÉTIERS DU CONSEIL

FICHES MÉTIERS 2021*

* Source Opiiec.

COMMUNICATION

RECRUTEMENT

ÉVOLUTION
PROFESSIONNELLE

Atlas
OPCO
Soutenir les compétences

**CONCEPTEURS
D'AVENIRS**

synte**conseil**

GOVERNEMENT
Liberté
Égalité
Fraternité



STRATÉGIE & MANAGEMENT

LES MÉTIERS DU CONSEIL

CONSULTANT(E) EN MANAGEMENT

•

CONSULTANT(E) SENIOR
EN MANAGEMENT

•

CHEF(FE) DE PROJET

•

CONSULTANT(E) EN RISQUES
PROFESSIONNELS

•

MANAGER/RESPONSABLE DE MISSION

•

DIRECTEUR(RICE)/ASSOCIÉ(E)

STRATÉGIE & MANAGEMENT

CONSULTANT(E) EN MANAGEMENT



TYPE D'ENTREPRISES

Sociétés de conseil en stratégie et management



NIVEAU D'EXPÉRIENCE

Accessible aux débutant(e)s



DÉPLACEMENTS

Occasionnels à réguliers



AUTRES INTITULÉS DE POSTE

Consultant(e) junior
Consultant(e) chargé(e) de mission
Consultant(e) en organisation
Consultant(e) en stratégie



INTITULÉS EN ANGLAIS

Business/Data Analyst
Associate (Consultant)
Consultant
Junior Consultant

Éclaireur(se), vous participez à des missions de conseil en organisation et management selon un cadre prédéfini.

Vous mettez en œuvre des outils et des méthodes relevant de votre spécialité et/ou de votre secteur d'intervention.

PROFIL



Bac + 5, niveau master (*master professionnel, diplôme d'école de commerce, diplôme d'ingénieur...*) en organisation, management, ressources humaines, commerce... ou **doctorat spécialisé** en lien avec le positionnement du cabinet conseil.

Ce type de poste s'adresse principalement aux jeunes diplômés ou aux jeunes cadres.

COMPÉTENCES

Rigoureux(se), doté(e) d'un esprit analytique, vous avez une forte appétence pour **la gestion et la planification de projet**, ainsi qu'une excellente **connaissance des différents leviers de financement**.



Vous êtes réactif(ve) et savez anticiper la charge de travail et la rentabilité d'un projet.

Un très bon niveau d'anglais est fortement conseillé.



MISSIONS

Afin d'accompagner la prise de décision de vos clients, vous élaborez des préconisations et des scénarios d'amélioration en réponse à des problématiques souvent complexes.

À cette fin, vous collectez et vous analysez des données (ex. : entretiens, statistiques, données massives, documentation) pour les rendre exploitables.

STRATÉGIE & MANAGEMENT

CONSULTANT(E) SENIOR EN MANAGEMENT



TYPE D'ENTREPRISES

Sociétés de conseil en stratégie et management



NIVEAU D'EXPÉRIENCE

Expérimenté(e) à senior



DÉPLACEMENTS

Occasionnels à réguliers



AUTRES INTITULÉS DE POSTE

Consultant(e) senior
Consultant(e) expérimenté(e)
Consultant(e) expert(e)



INTITULÉS EN ANGLAIS

Senior Consultant
Senior Associate
Project Leader

Stratège, vous accompagnez les équipes dirigeantes afin d'apporter des réponses aux enjeux d'adaptation et de conduite du changement.

Vous pouvez être amené(e) à coordonner l'activité d'une équipe ou à diriger un service.

PROFIL



Bac + 5, niveau master (*master professionnel, diplôme d'école de commerce, diplôme d'ingénieur...*) en organisation, management, ressources humaines, commerce... ou doctorat spécialisé en lien avec le positionnement du cabinet conseil.

COMPÉTENCES

Ce poste requiert un fort investissement personnel et de réelles compétences en management.



Vous êtes réactif(ve) et **vous savez anticiper** la charge de travail, la rentabilité d'un projet.

Vous en supervisez la production et l'adaptation en tenant compte des évolutions des besoins du client.



MISSIONS

Vous identifiez les besoins en ressources nécessaires et coordonnez la production des livrables.

Vous encadrez les équipes projet. Enfin, vous apportez toute votre expertise technique et sectorielle dans ce processus.

STRATÉGIE & MANAGEMENT

CHEF(FE) DE PROJET



TYPE D'ENTREPRISES

Sociétés de conseil en stratégie et management



NIVEAU D'EXPÉRIENCE

Confirmé(e) à expérimenté(e)



DÉPLACEMENTS

Réguliers



AUTRE INTITULÉ DE POSTE

Manager de projet



INTITULÉS EN ANGLAIS

Project Leader
Project Manager

Coordinateur(rice), vous vous assurez de la satisfaction client et de la bonne animation des équipes sur tout ou partie d'un projet, dans le respect des délais et du budget.

PROFIL



Bac +5 (école d'ingénieurs, master...)

COMPÉTENCES

Vous disposez d'une expertise technique et fonctionnelle : suivi des étapes, des délais, des coûts et des écarts par rapport à la demande, ainsi que d'une culture de la

protection des données

(ex. : RGPD) et normative (ex. : process conformes ISO 27001). Selon le type de projet (intégration, développement, architecture technique, architecture fonctionnelle, etc.), vos compétences peuvent varier.



MISSIONS

Sous la responsabilité d'un(e) manager/responsable de mission ou d'un(e) directeur(rice)/ associé(e), vous suivez la réalisation de tout ou partie des projets confiés. À partir de l'analyse des besoins client énoncés dans le cahier des charges, vous déterminez l'ensemble des ressources à mobiliser (ex. : humaines, technologiques), vous en assurez la planification et la gestion. Vous animez les réunions d'avancement avec les équipes internes.

STRATÉGIE & MANAGEMENT

CONSULTANT(E) EN RISQUES PROFESSIONNELS



TYPE D'ENTREPRISES

Sociétés de conseil en stratégie et management



NIVEAU D'EXPÉRIENCE

Accessible aux débutant(e)s



DÉPLACEMENTS

Réguliers



AUTRES INTITULÉS DE POSTE

Ingénieur(e) en prévention des risques professionnels

Consultant(e) en prévention des risques psychosociaux

Ergonome

Psychologue du travail

Conseiller(ère) hygiène et santé

Expert(e) de la santé au travail

Préventeur(rice)



INTITULÉS EN ANGLAIS

Occupational Risks Prevention Consultant

Risk Management Consultant

Attentif(ve), vous évaluez les risques qui affectent la qualité de vie au travail et la santé des collaborateurs. Vous proposez et mettez en place des dispositifs de prévention.

PROFIL



Bac + 5 (école de commerce, école d'ingénieurs, IEP, université...) en sciences humaines (psychologie, sociologie), en ressources humaines, ou formations médicales (infirmier, médecine...).

COMPÉTENCES

Des connaissances en matière de **sécurité, d'hygiène, de conditions de travail et de très bonnes compétences dans votre domaine de spécialisation** (psychologie du travail, ergonomie...) sont nécessaires pour mener à bien vos missions.



Des connaissances juridiques (législation du travail, droit de la Sécurité sociale) sont également indispensables.

MISSIONS

Vous recensez et prévenez les risques professionnels, à cette fin vous déployez les moyens de collecte des risques (ex. : audits, questionnaires, entretiens qualitatifs, analyse de processus de travail),

identifiez et hiérarchisez les dysfonctionnements et leurs impacts potentiels.

Au-delà de la dimension « risques », vous intégrez votre proposition de plan d'actions préventives dans le système de management du client (ex. : RH, locaux et infrastructures, performance, organisation).

STRATÉGIE & MANAGEMENT

MANAGER/ RESPONSABLE DE MISSION



TYPE D'ENTREPRISES

Sociétés de conseil en stratégie et management



NIVEAU D'EXPÉRIENCE

Confirmé(e) à expérimenté(e)



DÉPLACEMENTS

Occasionnels



AUTRES INTITULÉS DE POSTE

Directeur(rice) de projet
Responsable d'activité
Responsable de mission



INTITULÉS EN ANGLAIS

Manager
Principal
Senior Manager

Leader, vous prenez en charge et coordonnez les missions de conseil en organisation et en management.

Vous gérez une équipe de consultant(e)s dédié(e)s. Vous optimisez la performance d'un projet en lui allouant les meilleures ressources.

PROFIL



Bac +5 (école de commerce, école d'ingénieurs, IEP, université...) avec éventuellement une spécialisation dans le domaine d'intervention.

COMPÉTENCES

En tant que manager/responsable de mission, vous êtes capable de **détecter les opportunités, d'approfondir les besoins et les enjeux client, de produire les propositions techniques.**



Doté(e) de compétences organisationnelles, **vous conduisez les différentes phases** d'un processus de réponse.



MISSIONS

Vous managez les équipes projet tout en participant au développement de leurs compétences.

Véritable chef(fe) d'orchestre, vous articulez les ressources (humaines, digitales, data, procédés, etc.) pour proposer une offre différenciante.

Vous assurez la rentabilité des missions confiées.

STRATÉGIE & MANAGEMENT

DIRECTEUR(RICE)- ASSOCIÉ(E)



TYPE D'ENTREPRISES

Sociétés de conseil
en stratégie et management



NIVEAU D'EXPÉRIENCE

Expérimenté(e) à senior



DÉPLACEMENTS

Fréquents



AUTRES INTITULÉS DE POSTE

Directeur(rice) conseil en management
Directeur(rice) de projet
Directeur(rice) d'activité
Associé(e)



INTITULÉS EN ANGLAIS

Partner
Head of Management Consulting
Head of Consulting
Consulting Director

Référent(e), vous avez en charge une direction
de conseil en organisation et management.

En tant que directeur(rice) ou associé(e),
vous êtes responsable des résultats
et de la délégation des responsabilités.

PROFIL



Bac + 5 (école de commerce, école d'ingénieurs,
IEP, université...) avec éventuellement
une spécialisation dans un domaine d'intervention.

COMPÉTENCES

Vous savez manager. Vous avez des qualités
de visionnaire pour pouvoir **anticiper les changements**
économiques et structurels du marché,
définir une stratégie de différenciation.



MISSIONS

Vous êtes à la tête d'une direction,
d'un centre de profit. Vous encadrez
une équipe de consultant(e)s et
de managers, définissez la stratégie,
fixez les objectifs. Enfin, vous pilotez
la négociation des contrats avec
les clients stratégiques. Personne clé
pour l'entreprise, vous pérennisez
la relation client et développez
le portefeuille clients.

STRATÉGIE & MANAGEMENT



ÉTUDES MARKETING & OPINION

LES MÉTIERS DU CONSEIL

ENQUÊTEUR(RICE)

•

CHARGÉ(E) DE CODIFICATION

•

CHARGÉ(E) D'ÉTUDES STATISTIQUES

•

DATA SCIENTIST

•

CHARGÉ(E) D'ÉTUDES

•

CHARGÉ(E) DE TERRAIN

•

BUSINESS/DATA ANALYST

•

DIRECTEUR(RICE) DE DÉPARTEMENT ÉTUDES

•

CHEF(FE) DE GROUPE

•

DIRECTEUR(RICE) CLIENTÈLE

•

DIRECTEUR(RICE) D'ÉTUDES

ETUDES MARKETING & OPINION

ENQUÊTEUR(RICE)



TYPE D'ENTREPRISES

TPE spécialisées dans les études,
au sein d'un cabinet.
Instituts d'études de sondages



NIVEAU D'EXPÉRIENCE

Junior



DÉPLACEMENTS

Occasionnels selon les types
d'études



AUTRES INTITULÉS DE POSTE

Collecteur(rice) de données
Enquêteur(rice) terrain
Sondeur(se)



INTITULÉS EN ANGLAIS

Interviewer
Field Investigator
Pollster

Dynamique et persévérant(e), vous permettez de recueillir un ensemble organisé d'informations et de tendances auprès de publics ciblés, sur un produit, un événement, un service ou autre.

PROFIL



Aucun prérequis spécifique n'est exigé à l'embauche, et les enquêteur(rice)s justifient généralement d'un niveau de qualification équivalent au baccalauréat généraliste (scientifique, économique et social ou littéraire).
La fonction est accessible aux débutant(e)s.

COMPÉTENCES



En contact direct avec les personnes sondées, **vous savez tirer parti de votre sens du relationnel et de votre dynamisme pour soumettre et remplir avec efficacité les questionnaires qui vous sont confiés.** Rigoureux(se) et persévérant(e), vous savez vous adapter aux spécificités des méthodes comme aux différents publics ciblés.



MISSIONS

Investigation et communication font partie de votre quotidien !

En face-à-face, par téléphone : vos conditions d'exercice varient selon les besoins de l'étude, mais restent conditionnées par la même exigence de neutralité et le même souci de productivité.

ETUDES MARKETING & OPINION

CHARGÉ(E) DE CODIFICATION



TYPE D'ENTREPRISES

Instituts
d'études de sondages



NIVEAU D'EXPÉRIENCE

Junior



DÉPLACEMENTS

Occasionnels à réguliers



AUTRE INTITULÉ DE POSTE

Codificateur(rice)



INTITULÉ EN ANGLAIS

Codification Analyst

Méthodique, vous faites le lien entre les caractéristiques produits et les besoins statistiques de vos clients.

Vous rationalisez et rendez exploitables les informations collectées dans le cadre d'études (ex. : panel consommateur ou distributeur, baromètre média), qui varient selon les activités.

PROFIL



Aucun prérequis spécifique n'est exigé à l'embauche, et les enquêteur(rice)s justifient généralement d'un niveau de qualification équivalent au baccalauréat généraliste (scientifique, économique et social ou littéraire). La fonction est accessible aux débutant(e)s.

COMPÉTENCES



La gestion de bases de données est au cœur de votre métier. Attentif(ve) et rigoureux(se), vous organisez la codification des informations recherchées et recueillies. L'intégration des outils de Data Science (ex. : algorithmes de classification) fait également partie de vos compétences.



MISSIONS

Afin d'aider à l'élaboration d'analyses marketing et stratégiques pertinentes et efficaces, vous classez et regroupez les références clients (ex. : produits, services, gammes) en fonction des standards de marché et selon leurs spécificités.

Vous analysez les réponses aux questions ouvertes ou semi-ouvertes d'un questionnaire, de manière à les codifier et à les rendre exploitables.

En partenariat avec le client, vous anticipez la gestion des évolutions potentielles des données à codifier.

Selon les projets, ce métier demande un niveau élevé de proximité et de conseil client.

ETUDES MARKETING & OPINION

CHARGÉ(E) D'ÉTUDES STATISTIQUES



TYPE D'ENTREPRISES

Instituts
d'études de sondages



NIVEAU D'EXPÉRIENCE

Junior à confirmé(e)



DÉPLACEMENTS

Occasionnels



AUTRES INTITULÉS DE POSTE

Chargé(e) d'études statistiques

Chargé(e) d'études marketing

Analyste marché

Consultant(e) marketing panel

Chargé(e) d'études senior



INTITULÉS EN ANGLAIS

Research Executive

Market Analyst

Senior Analyst

Statistical Analyst

Vous savez faire parler les chiffres !

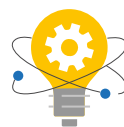
Afin de participer à l'amélioration de la prise de décision, vous recueillez et sélectionnez une grande quantité de données que vous synthétisez afin de les rendre compréhensibles par le plus grand nombre.

PROFIL



Bac +5 (école de commerce, IEP, université...) avec une spécialisation en marketing, économie, sociologie... ou **bac +5** scientifique avec une double spécialisation en marketing.

COMPÉTENCES



Vous aimez le travail en équipe et vous savez déléguer avec diplomatie.

Pédagogue, vous êtes capable de formuler les conclusions de vos analyses de la manière la plus claire et accessible possible.



La **maîtrise de l'anglais** technique est un atout incontournable pour accéder à la profession.



MISSIONS

Vous concevez des études qualitatives et quantitatives : de la rédaction du questionnaire jusqu'à la restitution des résultats.

Pour y parvenir, vous identifiez les outils statistiques pertinents et les besoins de données nécessaires.

Vous adaptez le protocole de collecte et d'exploitation.

Vous restituez les résultats sous forme de synthèses et participez, avec le(la) directeur(rice) d'études et le(la) chargé(e) d'études, aux préconisations et à l'accompagnement de la décision client.

ETUDES MARKETING & OPINION

DATA SCIENTIST



TYPE D'ENTREPRISES

TPE spécialisées dans les études, au sein d'un cabinet



NIVEAU D'EXPÉRIENCE

Junior à confirmé(e)



DÉPLACEMENTS

Occasionnels



AUTRES INTITULÉS DE POSTE

Chargé(e) de modélisation des données
Explorateur(rice) de données



INTITULÉS EN ANGLAIS

Data Scientist
Data Miner

Expert(e) de haut niveau, spécialiste des chiffres et des statistiques, vous êtes responsable de la gestion et de l'analyse de « données massives » (Big Data), pour en extraire les informations utiles à l'optimisation des offres et services de l'entreprise. Ce métier relève des enjeux à la fois fonctionnels et stratégiques dans un environnement de concurrence accrue des marchés.

PROFIL



Diplôme universitaire **bac + 5** (*master en statistiques et marketing, informatique...*)
Diplôme d'école d'ingénieurs (*l'ENSAE Paris Tech, Télécom Paris Tech, Télécom Nancy ou l'INP et GEM de Grenoble...*).

COMPÉTENCES



Vous disposez de solides **connaissances en marketing** et une **compréhension des enjeux business**.



De l'aisance dans la **modélisation des données**, les **langages de programmation**, le *machine learning*, le *data management*, les technologies HADOOP et bases de données SQL et no-SQL... et une **maîtrise de l'anglais** feront de vous le(la) candidat(e) idéal(e).

MISSIONS

Elles se décomposent en quatre axes :

1. La compréhension de la problématique marketing, marché, commerciale, fidélisation clients, RH...
2. La définition d'une modélisation statistique qui permette de répondre à la problématique
3. La collecte de l'ensemble des données structurées ou non structurées nécessaires et pertinentes
4. Enfin, l'analyse et la restitution des résultats pour en extraire de nouveaux usages utilisateurs

ETUDES MARKETING & OPINION

CHARGÉ(E) D'ÉTUDES



TYPE D'ENTREPRISES

Instituts
d'études de sondages



NIVEAU D'EXPÉRIENCE

Junior à confirmé(e)



DÉPLACEMENTS

Occasionnels



AUTRES INTITULÉS DE POSTE

Chargé(e) d'études statistiques
Chargé(e) d'études marketing
Analyste marché
Consultant(e) marketing panel
Chargé(e) d'études Senior



INTITULÉS EN ANGLAIS

Research Executive
Market Analyst
Senior Analyst
Statistical Analyst

Analyste, vous participez à l'amélioration de la compréhension de problématiques complexes dans les domaines de la stratégie, du marketing et du commerce.

Votre principale mission est de réaliser et/ou de suivre les études et les synthèses.

PROFIL



Ce métier est accessible avec un **master** (*master professionnel, diplôme d'école d'ingénieur...*) dans les secteurs de l'économie, des statistiques, des sciences politiques.

COMPÉTENCES



Vous devez disposer de **solides compétences rédactionnelles et de synthèse** pour mener à bien les missions qui vous sont confiées.



La pratique de l'anglais et éventuellement d'une autre langue étrangère peut être nécessaire en fonction du domaine d'activité.

MISSIONS

Vous contribuez à la définition et à la réalisation des études (*collecte et mise en forme, traitement des données, mise en place d'un processus de validation, propositions de suites éventuelles...*).

Vous concevez également les questionnaires nécessaires à l'obtention de données quantitatives et/ou qualitatives. Avec le(la) directeur(rice) d'études vous participez aux préconisations et à l'accompagnement du client.

ETUDES MARKETING & OPINION

CHARGÉ(E) DE TERRAIN



TYPE D'ENTREPRISES

Instituts
d'études de sondages



NIVEAU D'EXPÉRIENCE

Junior à confirmé(e)



DÉPLACEMENTS

Occasionnels



AUTRES INTITULÉS DE POSTE

Coordinateur(rice) terrain
Animateur(rice) de réseau
d'enquêteur(rice)s



INTITULÉS EN ANGLAIS

Field Coordinator

Organisé(e), vous encadrez un réseau
d'enquêteur(rice)s.

Vous suivez et contrôlez la qualité de l'information
recueillie.

Vous êtes responsable des délais, des quotas,
des cadences et du rendement.

PROFIL



Bac + 2, BTS, IUT.

COMPÉTENCES



Vous devez disposer de **solides
compétences analytiques
et rédactionnelles** pour mener
à bien les missions qui vous sont
confiées.



Vous savez anticiper
les difficultés.



MISSIONS

Vous animez un réseau
d'enquêteur(rices), suivez le bon
déroulement des études sur le terrain
et la production de vos troupes.

En veille constante, vous assurez
un rôle d'alerte et de contrôle.

Vous déterminez les meilleurs moyens
de recueillir les informations
recherchées dans le respect
de vos objectifs.

ETUDES MARKETING & OPINION

BUSINESS/ DATA ANALYST



TYPE D'ENTREPRISES

Instituts
d'études de sondages



NIVEAU D'EXPÉRIENCE

Confirmé(e)



DÉPLACEMENTS

Rares



AUTRES INTITULÉS DE POSTE

Analyste de données
Analyste données massives
Analyste décisionnel



INTITULÉS EN ANGLAIS

Data Analyst
Data Miner
Business Analyst

Réactif(ve), vous êtes responsable de toutes les opérations de bases de données.

Avec l'expérience, vous pouvez évoluer jusqu'aux fonctions de data scientist.

PROFIL



Un diplôme de **niveau bac + 4 à bac + 5**.
Les domaines de l'ingénierie informatique, du marketing ou des études statistiques sont parmi les plus privilégiés par les entreprises.

COMPÉTENCES



Expert(e) en **techniques d'analyse des données** et de **méthodologies statistiques**, vous possédez une excellente maîtrise du langage informatique.

Vous êtes capable de réaliser des tableaux et des bilans sur l'ensemble des données d'une entreprise.



La confidentialité est évidemment une valeur à posséder.

La pratique de l'anglais technique est un must.



MISSIONS

En charge de la création et de la gestion d'une base de données, vous avez également pour missions d'exploiter et d'interpréter la data pour en dégager des observations business utiles.

Ainsi, les rapports fournis permettent d'orienter les prises de décision de vos clients et d'améliorer les performances et les stratégies marketing.

Vous jouez un rôle clé car les résultats fournis auront un impact sur la croissance des entreprises conseillées.

ETUDES MARKETING & OPINION

DIRECTEUR(RICE) DE DÉPARTEMENT ÉTUDES



TYPE D'ENTREPRISES

Instituts
d'études de sondages



NIVEAU D'EXPÉRIENCE

Expérimenté(e) à senior



DÉPLACEMENTS

Réguliers



AUTRES INTITULÉS DE POSTE

Directeur(riche) adjoint
Directeur(riche) de BU
(Business Unit)
Directeur(riche) de pôle



INTITULÉS EN ANGLAIS

Head of Studies Department
Business Unit Manager

Facilitateur(riche), vous dirigez une unité d'affaires. Vous définissez sa politique de développement, supervisez sa gestion financière, administrative, humaine et commerciale. Enfin, vous veillez à la qualité et à la performance des prestations en anticipant les adaptations nécessaires.

PROFIL



Diplôme d'école de commerce, formation généraliste de type Sciences po, école d'ingénieurs ou encore **bac + 5** avec une spécialisation en sciences humaines.

COMPÉTENCES



Gestionnaire et animateur(riche) de votre unité, **vous coordonnez les ressources humaines et les fédérez autour d'un projet commun. Pédagogue, vous savez transmettre votre savoir.**

Enfin, **vous encouragez les initiatives de vos équipes et favorisez leur prise d'autonomie.**

Des connaissances approfondies de l'activité des marchés de vos clients sont nécessaires pour mener à bien vos missions.



La maîtrise de l'anglais est indispensable pour pouvoir gérer des budgets internationaux.

MISSIONS

Vous développez l'activité d'une étude, vous assurez l'interface client sur les contrats les plus significatifs, vous allouez l'ensemble des ressources nécessaires (humaines, technologiques, panels, supports, etc.) et garantissez la rentabilité des prestations.

Vous définissez des indicateurs de performance, animez, gérez et coordonnez l'activité commerciale avec les directeur(riche)s sous votre responsabilité.

ETUDES MARKETING & OPINION

CHEF(FE) DE GROUPE



TYPE D'ENTREPRISES

Instituts
d'études de sondages



NIVEAU D'EXPÉRIENCE

Confirmé(e)



DÉPLACEMENTS

Occasionnels



AUTRES INTITULÉS DE POSTE

Chef(fe) de projet études



INTITULÉS EN ANGLAIS

Group Manager
Project Manager

Flexible, vous gardez les conditions budgétaires, calendaires et qualitatives d'une étude, dans le respect des besoins clients.

PROFIL



Bac + 5 (école de commerce, IEP, université...) avec une spécialisation en marketing, économie, sociologie... ou **bac + 5** scientifique avec une double spécialisation en marketing.

COMPÉTENCES



Vous supervisez la production et l'adaptation d'un livrable en tenant compte des évolutions des besoins. Vous savez anticiper la charge et la rentabilité liées à la production d'un ou de plusieurs projets en simultané.



MISSIONS

Sous la responsabilité du (de la) directeur(rice) d'études, vous accompagnez les équipes de chargé(e)s d'études dans le cadrage et la réalisation des moyens.

Vous participez au développement de l'activité en identifiant les opportunités.

Vous supervisez les missions en cours et coordonnez la production des livrables au regard des objectifs et du contrat de prestation.

ETUDES MARKETING & OPINION

DIRECTEUR(RICE) CLIENTÈLE



TYPE D'ENTREPRISES

Instituts
d'études de sondages



NIVEAU D'EXPÉRIENCE

Expérimenté(e)



DÉPLACEMENTS

Réguliers



AUTRES INTITULÉS DE POSTE

Directeur(rice) grands comptes



INTITULÉS EN ANGLAIS

Key Account Manager

Savant(e), vous animez, managez et participez à augmenter le niveau de prestation des sociétés d'études en développant la fidélisation de comptes clients.

PROFIL



Bac + 5 (école de commerce, IEP, université...) avec une spécialisation en marketing, économie, sociologie... ou **bac + 5** scientifique avec une double spécialisation en marketing.

COMPÉTENCES



Fort(e) de votre rôle de **conseil et d'accompagnement** dans la définition des besoins et la résolution des problématiques clients, vous savez décoder leurs attentes, au-delà de la question « études », et **comprendre les grandes mutations** des secteurs pour lesquels vous collaborez.



Vous avez un **discernement sur les problématiques sectorielles** et le panorama des acteurs est nécessaire pour ce poste.



MISSIONS

Autonome, vous gérez un portefeuille de clients dans votre domaine d'expertise. Sous la responsabilité du (de la) directeur(rice) de département études, vous supervisez la production d'études depuis la prise de brief chez le client et encadrez les équipes (ex. : directeur(rice)s d'études, chef(fe)s de groupe, chargé(e)s d'études).

Vous fidélisez vos comptes, développez les opportunités d'affaires et participez aux rédactions de propositions.

ETUDES MARKETING & OPINION

DIRECTEUR(RICE) D'ÉTUDES



TYPE D'ENTREPRISES

Instituts
d'études de sondages



NIVEAU D'EXPÉRIENCE

Expérimenté(e)



DÉPLACEMENTS

Réguliers



AUTRES INTITULÉS DE POSTE

Directeur(rice) de projet études



INTITULÉS EN ANGLAIS

Study Manager
Research Manager

Rigoureux(se), vous êtes le(la) garant(e)
de la réalisation des études dans les délais
et budgets prévus contractuellement.

Vous participez également à tout ou partie
des processus commerciaux et encadrez
les équipes placées sous votre responsabilité.

PROFIL



Bac + 5 (école de commerce, IEP, université...) avec une
spécialisation en marketing, économie, sociologie...
ou **bac + 5** scientifique avec une double spécialisation
en marketing.

COMPÉTENCES



Les enquêtes
n'ont aucun secret
pour vous !



Vous en assurez l'administration et la gestion budgétaire, vous savez
détecter et analyser les nouveaux besoins client (à partir d'études
de marché, à la suite de rendez-vous...), définir des objectifs commerciaux
et élaborer la stratégie à adopter pour les atteindre.



Une pratique courante
de l'anglais est nécessaire
à la réalisation de vos activités.

MISSIONS

En tant que directeur(rice), vous
prenez en charge des missions complexes
et stratégiques.

Le déroulement des études étant
de votre responsabilité, vous encadrez
les chargé(e)s d'études et les chef(fe)s
de groupe.

Dans une démarche commerciale,
vous gérez le partenariat avec
les clients et contribuez activement
à leur fidélisation.

ETUDES MARKETING & OPINION



RECRUTEMENT

LES MÉTIERS DU CONSEIL

CHARGÉ(E) DE RECHERCHE

•

CONSULTANT(E) EN RECRUTEMENT

•

MANAGER SPÉCIALISÉ(E)
EN RECHERCHE

RECRUTEMENT

CHARGÉ(E) DE RECHERCHE



TYPE D'ENTREPRISES

Sociétés de conseil
en recrutement



NIVEAU D'EXPÉRIENCE

Accessible aux débutant(e)s



AUTRES INTITULÉS DE POSTE

Assistant(e) de recherche
en recrutement

Chargé(e) de sourcing RH

Responsable de recherche
en recrutement

Responsable cellule de recherche
Responsable cellule de recrutement



INTITULÉS EN ANGLAIS

Talent Sourcer

Sourcer

Senior Talent Sourcer

Senior Recruiting Researcher

Réactif(ve), vous identifiez, contactez et présélectionnez une liste de candidat(e)s potentiel(le)s correspondant aux profils recherchés, dans le cadre des missions de recrutement d'un cabinet.

PROFIL



Formation **bac + 2** avec une orientation administrative (*secrétariat/assistanat*) ou commerciale (*BTS*).

Bac + 3/5 généraliste, à dominante économie, gestion, littéraire ou **master spécialisé** en ressources humaines.

COMPÉTENCES

Vous avez **une bonne connaissance des secteurs d'activité** pour lesquels vous recrutez.



Vous maîtrisez les techniques d'entretien,

notamment téléphonique, afin d'évaluer rapidement et avec pertinence les candidat(e)s contacté(e)s.



Une pratique courante des outils bureautiques et une maîtrise du *sourcing* (ex. : *job boards*, annonces, réseaux sociaux...) est nécessaire avec, si possible, **une pratique de l'anglais ou d'une autre langue**.

MISSIONS

En tant que chargé(e) de recherche, vous optimisez le processus de recrutement en soutien des consultant(e)s en recrutement.

À cette fin, vous analysez les besoins et les profils recherchés, vous présélectionnez les candidat(e)s répondant aux critères définis par le client, menez des recherches documentaires sur les secteurs d'activité, les emplois ainsi que les CVthèques.

RECRUTEMENT

CONSULTANT(E) EN RECRUTEMENT



TYPE D'ENTREPRISES

Sociétés de conseil
en recrutement



NIVEAU D'EXPÉRIENCE

Junior à confirmé(e)



DÉPLACEMENTS

Occasionnels



AUTRES INTITULÉS DE POSTE

Consultant(e) junior en recrutement

Consultant(e) senior
en recrutement



INTITULÉS EN ANGLAIS

Recruitment Consultant

Headhunter

Recruiter

Persévérant(e), vous assurez l'ensemble du processus de recrutement, de la sélection des profils jusqu'au suivi de leur intégration.

Vous accompagnez, conseillez et fidélisez un réseau de clients et de candidat(e)s.

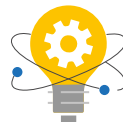
PROFIL



Formation **bac + 4/5** spécialisé en ressources humaines, sociologie, psychologie ou sciences sociales ou généraliste.

COMPÉTENCES

Force de proposition, **vous savez piloter la définition et l'adaptation du besoin de recrutement** tout en mobilisant les parties prenantes nécessaires (internes, externes).



Vous êtes en mesure **d'anticiper un parcours d'intégration** adapté aux contraintes de l'entreprise et au profil candidat.



Une excellente connaissance des métiers, des qualifications requises et des formations, des politiques de l'emploi et de la formation est nécessaire.

La maîtrise de l'anglais est fortement conseillée.



MISSIONS

Vous intervenez sur l'intégralité du processus de recrutement, de la recherche de CV (rédaction d'annonces, recherches sur différents supports, évaluation et sélection des profils les plus adaptés...) **au suivi d'intégration de vos candidat(e)s.**

Vous mettez en œuvre les méthodes de sourcing et vous déployez les outils de recrutement adaptés (ex. : tests de personnalité, vérification de références).
Enfin, vous rédigez les livrables et notes de synthèse nécessaires au client (informations sur les candidat(e)s, bilans de missions...).

RECRUTEMENT

MANAGER SPÉCIALISÉ(E) EN RECHERCHE



TYPE D'ENTREPRISES

Sociétés de conseil
en recrutement



NIVEAU D'EXPÉRIENCE

Expérimenté(e) à senior



AUTRES INTITULÉS DE POSTE

Manager sourcing RH
Responsable de recherche
en recrutement
Responsable cellule de recherche



INTITULÉS EN ANGLAIS

Talent Sourcing Manager
Talent Acquisition Manager

Pilote, votre rôle est d'optimiser les ressources allouées à la recherche de candidat(e)s pour faciliter le recrutement de nouveaux talents.

Responsable, vous encadrez une équipe et supervisez la réalisation de l'ensemble des missions.

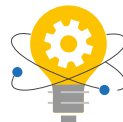
PROFIL



Bac + 5 (école de commerce ou université)
avec spécialisation en ressources humaines
ou gestion d'entreprise.

COMPÉTENCES

Capable d'avoir à la fois une **vision stratégique et globale**, vous savez anticiper les besoins des clients et les conseiller.



Aguerrri(e) à la
gestion de projet,
**vous dirigez et
coordonnez plusieurs dossiers
stratégiques ou opérationnels
simultanément.**



**Vous mettez en
œuvre des solutions
efficaces** et formez
vos équipes.

MISSIONS

Vous identifiez les caractéristiques précises du besoin en recrutement ; vous proposez au client une stratégie de recherche on/off line adaptée, et vous mobilisez les ressources internes et externes pour faciliter le processus global de recrutement.

Vous vous assurez de l'atteinte des objectifs (chiffre d'affaires, satisfaction des clients...) **et menez une action commerciale permanente.**

RECRUTEMENT



ÉVOLUTION PROFESSIONNELLE

LES MÉTIERS DU CONSEIL

COACH PROFESSIONNEL(LE)

•

SUPERVISEUR(SE) DE COACH

•

COACH D'ORGANISATION

•

CONSULTANT(E) EN ACCOMPAGNEMENT
COLLECTIF

•

CONSULTANT(E) EN ACCOMPAGNEMENT
INDIVIDUEL

•

RESPONSABLE ANTENNE EMPLOI

•

PROSPECTEUR(RICE) D'EMPLOI

ÉVOLUTION PROFESSIONNELLE

COACH PROFESSIONNEL(L)E



TYPE D'ENTREPRISES

Sociétés de conseil en accompagnement individuel/coaching



NIVEAU D'EXPÉRIENCE

Confirmé(e) à expérimenté(e)



DÉPLACEMENTS

Fréquents



AUTRES INTITULÉS DE POSTE

Coach en entreprise
Coach d'équipe
Coach interne



INTITULÉS EN ANGLAIS

Business Coach
Coach

Accompagnateur(rice), vous participez à optimiser les performances des collaborateurs au sein d'une organisation, dans un contexte de changement individuel ou collectif.

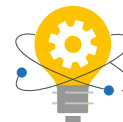
PROFIL



Bac + 5 (*école de commerce ou université*)
avec spécialisation en ressources humaines ou psychologie.

COMPÉTENCES

Pour être un(e) bon(ne) coach, vous devez être curieux(se), à l'écoute et vous intéresser aux autres.



Vous devez être également à l'aise dans une relation individuelle et collective, aimer construire, être direct(e), franc(he), respectueux(se) et faire preuve d'humilité.



Savoir analyser une situation et identifier à l'aise la source d'un problème et être à même de proposer des interventions applicables et déontologiques.

MISSIONS

Vous accompagnez le(la) coaché(e) ou le collectif selon la définition d'objectifs sur mesure, dans le but de favoriser un meilleur exercice de leurs responsabilités au sein de l'organisation.

Vous favorisez les conditions du changement et l'émergence des solutions.

SUPERVISEUR(SE) DE COACH



TYPE D'ENTREPRISES

Sociétés de conseil
en accompagnement
individuel/coaching



NIVEAU D'EXPÉRIENCE

Confirmé(e) à expérimenté(e)



DÉPLACEMENTS

Réguliers



AUTRES INTITULÉS DE POSTE

Superviseur(e) coaching



INTITULÉS EN ANGLAIS

Coaching Supervisor

Charismatique, vous garanzissez la qualité et l'amélioration continue des prestations réalisées par les coachs professionnels.

Vous les accompagnez pour un meilleur exercice de leurs responsabilités au sein de l'entreprise.

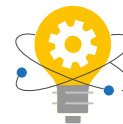
PROFIL



Ce métier est accessible avec un **master** (M1, master professionnel...) en sciences humaines, ressources humaines... ou un **diplôme de niveau bac + 2** (BTS, DUT...) en gestion, complété par une **expérience professionnelle dans le secteur de la formation continue**.

COMPÉTENCES

Doté(e) d'une **forte intelligence interpersonnelle**, vous communiquez de façon habile et fine dans des situations complexes (message sensible, public difficile, situation imprévue...).



Vous savez régler les **conflits** et les situations d'arbitrage de façon objective.



Vous maîtrisez **parfaitement** les concepts et les outils de coaching.

La pratique d'une langue étrangère, en particulier l'anglais, peut être requise.



MISSIONS

Garant(e) des règles déontologiques et normes professionnelles, vous animez, formez et supervisez une équipe de coachs selon leurs stades de développement et les situations rencontrées.

Vous contractualisez et pilotez une démarche de coaching adaptée au contexte et aux objectifs.

Enfin, vous définissez les indicateurs de résultats attendus pour chaque mission.

ÉVOLUTION PROFESSIONNELLE

COACH D'ORGANISATION



TYPE D'ENTREPRISES

Sociétés de conseil en accompagnement individuel/coaching



NIVEAU D'EXPÉRIENCE

Confirmé(e) à expérimenté(e)



DÉPLACEMENTS

Fréquents



AUTRES INTITULÉS DE POSTE

Coach d'organisations
Coach des organisations
Coach interne d'organisations



INTITULÉS EN ANGLAIS

Business Coach
Coach

Révéléateur(rice), vous contribuez à la transformation des entreprises.

Vous les aidez à trouver en elles-mêmes les réponses et les ressources leur permettant de faire face aux questions qu'elles se posent ou aux problèmes qu'elles rencontrent (restructurations, réorientations stratégiques...).

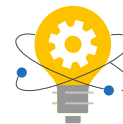
PROFIL



Bac + 5 (école de commerce ou université) avec spécialisation en ressources humaines ou psychologie.

COMPÉTENCES

Ayant un rôle fondamental dans l'accompagnement du changement, **vous devez avoir eu accès à des postes à responsabilité, vecteurs de culture organisationnelle.**



Vous savez régler les conflits et les situations d'arbitrage de façon objective.



Vous maîtrisez parfaitement les concepts et les outils de coaching, dont la psychosociologie et la systémie.

MISSIONS

Vous accompagnez le changement au sein de l'entreprise.

Vous favorisez l'émergence d'une dynamique collective en associant les différentes parties prenantes internes de l'entreprise

(ex. : direction, management, collaborateurs) en co-élaborant des méthodes diversifiées et adaptées.

Enfin, vous aidez les personnes concernées à identifier leurs propres solutions et à être acteur(rice)s de leur mise en œuvre.

ÉVOLUTION PROFESSIONNELLE

CONSULTANT(E) EN ACCOMPAGNEMENT COLLECTIF



TYPE D'ENTREPRISES

Sociétés de conseil en accompagnement des mobilités collectives



NIVEAU D'EXPÉRIENCE

Confirmé(e) à expérimenté(e)



DÉPLACEMENTS

Réguliers



AUTRES INTITULÉS DE POSTE

Consultant(e) antenne emploi
Consultant(e) mobilité professionnelle



INTITULÉS EN ANGLAIS

Outplacement Consultant
Career Management Consultant

Attentif(ve), vous êtes l'interlocuteur(rice) privilégié(e) de demandeurs d'emploi ou de salariés en situation de mobilité.

Vous assurez une activité de conseil et de soutien vers de nouvelles perspectives professionnelles.

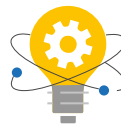
PROFIL



Le niveau de qualification est généralement **supérieur ou égal à bac + 5** avec une expérience en gestion des ressources humaines.

COMPÉTENCES

Force de proposition, vous avez en vous les ressources nécessaires pour **encourager et guider vos interlocuteurs sur la voie de l'insertion** ou de la réorientation professionnelle.



Grâce à une **connaissance pratique** des réalités du monde de l'entreprise, du marché de l'emploi, de la formation initiale et continue, vous savez mettre à profit vos **capacités d'écoute et de synthèse** pour identifier les potentiels, et pour les traduire en projets d'évolution de carrière pertinents.



MISSIONS

Dans le cadre d'une prestation collective, vous déployez individuellement les outils d'accompagnement des bénéficiaires (ex. : ateliers de recherche d'emploi) et suivez les démarches de recherche d'emploi ou de mobilité professionnelle.

Puis, vous mettez en place et exploitez les outils nécessaires à l'identification des compétences, (ex. : bilan de compétences, bilan de carrière), atouts et axes de progrès, au regard du projet professionnel.

ÉVOLUTION PROFESSIONNELLE

CONSULTANT(E) EN ACCOMPAGNEMENT INDIVIDUEL



TYPE D'ENTREPRISES

Sociétés de Conseil en accompagnement individuel/coaching



NIVEAU D'EXPÉRIENCE

Confirmé(e) à expérimenté(e)



DÉPLACEMENTS

Réguliers



AUTRES INTITULÉS DE POSTE

Consultant(e) en outplacement
Consultant(e) gestion de carrière
Consultant(e) en accompagnement individuel
et évolution professionnelle
Consultant(e) en bilan de compétences



INTITULÉS EN ANGLAIS

Outplacement Consultant
Career Management Consultant

Optimiste, vous avez pour mission d'identifier et de valoriser les talents et les potentiels.

Vous anticipez et facilitez la transition de carrière dans le cadre d'un projet, qu'il s'agisse de promotions internes ou de mobilités externes. Le changement est pour vous une opportunité de progrès et d'accomplissement.

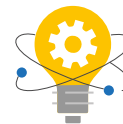
PROFIL



Bac + 4/5 (master, université, école d'ingénieurs...) avec une spécialisation en sciences humaines, sociologie, psychologie, sciences sociales... ou dans le secteur d'activité de l'entreprise.
Cinq à dix années d'expérience en tant que cadre/manager opérationnel en entreprise, en insertion ou en conseil sont souhaitées pour accéder à ce poste.

COMPÉTENCES

Vos facultés d'écoute, d'analyse, et votre **empathie** rassurent, donnent confiance et permettent d'identifier les acquis et les potentiels de vos interlocuteurs.



Une connaissance du monde de l'entreprise, du fonctionnement du marché de l'emploi, des métiers, des qualifications requises vous permet d'orienter vos bénéficiaires.



Une bonne pratique des tests de personnalité et des outils de communication personnelle rend possible une reconversion ou une évolution de carrière réaliste.

MISSIONS

Vous identifiez les caractéristiques de la situation du (de la) bénéficiaire pour adapter un plan d'accompagnement sur mesure vers une évolution interne ou externe à son organisation.

Vous mettez en place et exploitez les outils nécessaires à l'identification de ses compétences (ex. : bilan de compétences, bilan de carrière), atouts et axes de progrès, au regard du projet professionnel.

Enfin, vous suivez sa transition professionnelle en partenariat avec ses employeurs.

ÉVOLUTION PROFESSIONNELLE

RESPONSABLE ANTENNE EMPLOI



TYPE D'ENTREPRISES

Sociétés de conseil
en accompagnement
des mobilités collectives



NIVEAU D'EXPÉRIENCE

Expérimenté(e) à senior



DÉPLACEMENTS

Réguliers



AUTRES INTITULÉS DE POSTE

Cheff(e) de projet mobilité
Pilote de projet mobilité
Responsable espace mobilité



INTITULÉ EN ANGLAIS

Outplacement Manager

Référent(e), vous êtes le(la) garant(e) de la performance du projet de transition de carrière. Vous dirigez une équipe de consultant(e)s en accompagnement collectif au sein d'une antenne emploi.

PROFIL

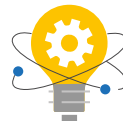


Bac + 4/5 (master, université, école d'ingénieurs...) avec une spécialisation en sciences humaines, sociologie, psychologie, sciences sociales... ou dans le secteur d'activité de l'entreprise.

COMPÉTENCES

Capable **d'identifier les enjeux d'une situation professionnelle individuelle, vous savez**

conseiller un(e) candidat(e) dans sa gestion de carrière et superviser plusieurs accompagnements.



À l'aise à l'oral, vous savez mener des ateliers de technique de recherche d'emploi et de validation de projet.

MISSIONS

Responsable des relations avec les clients (ex. : DRH, direction générale, institutions représentatives du personnel) **et parties prenantes du projet** (ex. : Direction régionale du travail, de l'emploi et de la formation professionnelle), **vous mettez en place les processus d'accompagnement collectifs et individualisés.**

Vous encadrez également une équipe de consultant(e)s et les formez aux spécificités du plan d'accompagnement.

ÉVOLUTION PROFESSIONNELLE

PROSPECTEUR (RICE) D'EMPLOI



TYPE D'ENTREPRISES

Sociétés de conseil en accompagnement
des mobilités collectives



NIVEAU D'EXPÉRIENCE

Junior à expérimenté(e)



DÉPLACEMENTS

Rares



AUTRES INTITULÉS DE POSTE

Chargé(e) de relations entreprise
Téléprospecteur(rice)



INTITULÉS EN ANGLAIS

Job Developer
Employer Outreach Specialist

Défricheur(se), vous prospectez (le plus souvent par téléphone) les entreprises sur un bassin d'emploi afin d'identifier leurs besoins et favoriser le placement des candidat(e)s en accompagnement collectif. Ainsi, vous favorisez la transition professionnelle !

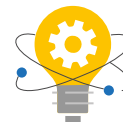
PROFIL



Ce métier est accessible
aux débutants de
niveau bac pro à bac + 3.

COMPÉTENCES

Homme ou femme de réseau,
vous savez vous appuyer sur des partenariats avec des
entreprises locales pour identifier des opportunités (ex. :
autres entreprises d'accompagnement collectif,
cabinets de recrutement, organismes de formation).



Organisé(e), **vous êtes capable de travailler
pour des bénéficiaires très variés**
et, la plupart du temps, sur plusieurs projets
d'accompagnement collectif simultanément.



MISSIONS

**Vous contribuez à alimenter une base
de données d'opportunités et vous
établiez des croisements réguliers
avec les profils des bénéficiaires,
en collaboration avec le(la) consultant(e)
en accompagnement collectif.**

**Les méthodes et les cibles de prospection
varient selon les publics bénéficiaires**
(ex. : *collaborateurs, encadrement intermédiaire
et supérieur, fonctions support*).

ÉVOLUTION PROFESSIONNELLE



COMMUNICATION

LES MÉTIERS DU CONSEIL

ASSISTANT(E) DE COMMUNICATION

•

CONSULTANT(E) EN COMMUNICATION

•

CHEF(FE) DE PROJET DIGITAL

•

COMMUNITY MANAGER

ASSISTANT(E) DE COMMUNICATION



TYPE D'ENTREPRISES

Sociétés de conseil
en communication



NIVEAU D'EXPÉRIENCE

Junior



DÉPLACEMENTS

Occasionnels



AUTRES INTITULÉS DE POSTE

Assistant(e) en relations médias
Assistant(e) relations publics
Assistant(e) presse



INTITULÉS EN ANGLAIS

Communication Assistant
Digital Media Assistant

Polyvalent(e), vous êtes un lien opérationnel permanent entre les parties prenantes d'un projet de conseil en communication, pour le compte de votre entreprise ou de vos clients.

PROFIL

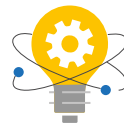


De **bac + 2** (*école de commerce, IEP, université, BTS communication, DUT...*) aux cursus plus longs (*école de com' ou master pro Info-com, par exemple*), plusieurs voies sont possibles pour intégrer le secteur professionnel de la communication.

COMPÉTENCES



Doté(e) de bonnes aptitudes rédactionnelles, vous êtes disponible, réactif(ve), organisé(e), rigoureux(se).
À l'aise avec les réseaux sociaux, vous devez savoir gérer une page Facebook ou un compte Twitter, mettre à jour un site internet ou intranet.



La maîtrise des outils de PAO (Photoshop, Indesign, Illustrator) est un réel atout.



Amené(e) à travailler avec de nombreux interlocuteurs au quotidien, vous devez savoir faire preuve de diplomatie et d'une certaine aisance relationnelle.

MISSIONS

Vous participez à la réalisation de supports de communication print, Web et audiovisuels très variés, collaborez à l'élaboration de plans média et à la gestion des relations presse.

L'organisation d'événements divers, internes (réunions, séminaires, soirée du comité d'entreprise) ou externes (salons, points presse, conférences, expositions, visites d'entreprise) peut vous être confiée.

Au quotidien, vous apportez un soutien aux équipes sur tous les projets de communication.

CONSULTANT(E) EN COMMUNICATION



TYPE D'ENTREPRISES

Sociétés de conseil
en communication



NIVEAU D'EXPÉRIENCE

Junior à confirmé(e)



DÉPLACEMENTS

Occasionnels



AUTRES INTITULÉS DE POSTE

Consultant(e) senior
en communication
Consultant(e) média
Consultant(e)
en relations publics
Consultant(e) senior
en relations publics



INTITULÉS EN ANGLAIS

Senior Account Executive
Communication Advisor
Public Relations (PR)
Senior Consultant

Endurant(e), vous intervenez dans la définition et la mise en œuvre de la stratégie de communication de votre client.

Vous coordonnez l'ensemble des opérations et fixez les budgets adaptés tout au long de votre mission.

PROFIL



Issu(e) d'écoles spécialisées en communication et en publicité (*Celsa, Iscom, Iserp/ECS...*) ou d'écoles de commerce avec une spécialisation en communication, médias ou marketing.



Diplôme universitaire
bac + 2 (*BTS, DUT...*) à bac + 5 généraliste
(*économie, sociologie, gestion...*).

COMPÉTENCES

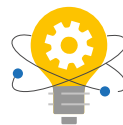


Vous avez **un esprit d'analyse**
et êtes **leader de votre projet**.

Vous savez rédiger,
synthétiser, piloter,
anticiper, coordonner
et maîtriser les relations
commerciales avec vos
clients et partenaires.



Vous suivez les
indicateurs de
performance et
proposez des actions
correctives pour atteindre
les objectifs fixés en amont.



MISSIONS

Autonome, vous suivez les projets de A à Z, avec une vue à 360° de la communication interne et externe.

Vous maîtrisez les outils de diffusion tels que les campagnes média print et/ou digital, événements, relations publics.

Vous coordonnez les projets avec l'appui des ressources internes et externes telles que les photographes, rédacteurs... et définissez les budgets conformes aux attentes du client.

CHEF(FE) DE PROJET DIGITAL



TYPE D'ENTREPRISES

Sociétés de conseil en communication



NIVEAU D'EXPÉRIENCE

Junior à confirmé(e)



DÉPLACEMENTS

Réguliers



AUTRES INTITULÉS DE POSTE

Chargé(e) de communication digitale

Consultant(e) digital



INTITULÉ EN ANGLAIS

Digital Account Executive

Organisateur(rice), vous intervenez sur la stratégie de communication en ligne de vos clients (Web, Internet, multimédia, réseaux sociaux...).

Vous intégrez les usages du Web dans une stratégie de visibilité d'une marque ou d'une entreprise.

PROFIL



Les formations **supérieures en bac + 5** avec options digitales sont requises. Les écoles de commerce ou écoles d'ingénieurs sont favorisées, mais plus encore les doubles compétences marketing/technique.

COMPÉTENCES

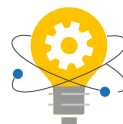


La **polyvalence demandée est grande**, cumulant connaissances techniques, management de projets et service client.

Avec en prime des **compétences avérées** en marketing et communication.



De **grandes capacités d'organisation, de bonnes qualités relationnelles, de la rigueur et de la réactivité** sont aussi vivement conseillées !



MISSIONS

Intermédiaire et coordinateur(rice) des équipes du projet, vous intervenez à tous les niveaux du déploiement d'une stratégie de communication digitale

(projet Web ou mobile, réseaux sociaux...).

En amont, vous dressez un cahier des charges, établissez les spécificités techniques, validez la ligne éditoriale, l'UX design, le référencement... et surtout le plan de production.

Vous élaborez le planning nécessaire pour chaque phase *(développement, production des médias, tests...).*

COMMUNICATION

COMMUNITY MANAGER



TYPE D'ENTREPRISES

Sociétés de conseil
en communication



NIVEAU D'EXPÉRIENCE

Junior à confirmé(e)



DÉPLACEMENTS

Rares



AUTRES INTITULÉS DE POSTE

Animateur(rice) de communauté
Animateur(rice) de réseaux sociaux



INTITULÉS EN ANGLAIS

Community Manager
Social Media Manager

Expert(e) des communautés Web, vous fédérez et animez les échanges entre les internautes, développez la présence de votre client (marque, produit...) sur les réseaux sociaux et en êtes le(la) porte-parole.

PROFIL



Bac +5 (école de commerce, IEP, université...) en sciences humaines avec une excellente connaissance du Web ou **bac +2/3** avec une spécialisation digital/Web.

COMPÉTENCES



Les réseaux sociaux (YouTube, Facebook, Twitter, Instagram...) ainsi que **les outils de veille, de mesure d'audience ou de statistiques** permettant de suivre la notoriété d'une marque (Xiti, Adwords, Google Analytics...) n'ont aucun secret pour vous.



Une bonne culture générale des leviers de recrutement et de webmarketing (affiliations, partenariats, référencement naturel et payant...) est également nécessaire.



La maîtrise de l'anglais est par ailleurs fréquemment demandée.



MISSIONS

Vous assurez l'e-réputation et veillez à accroître la notoriété de la marque pour laquelle vous travaillez en fidélisant un réseau d'abonnés.

Vous définissez une stratégie d'animation de votre communauté en diffusant des contenus originaux et pertinents.

